

SISTEMAS LIGEROS DE REHABILITACIÓN



LIGERO
ECONÓMICO
DURADERO



Onduline

www.onduline.es



facebook.com/onduline



youtube.com/ONDULINEconstruccion



twitter.com/onduline_es



linkedin.com/company/onduline

SISTEMAS LIGEROS DE REHABILITACIÓN

Tablero OSB



Los tableros OSB de Onduline® son tableros de altas prestaciones, **buena estabilidad dimensional y capacidad de carga**, diseñados para aplicaciones **en condiciones medioambientales húmedas**.

El **OSB**, Oriented Strand Board, es un tablero de alto rendimiento que **ha supuesto una evolución de los tableros contrachapados y aglomerados** ya que consigue **mejores resultados a un precio similar**.

Los tableros **OSB de Onduline®** son fabricados en capas cruzadas y superpuestas, compuestas por partículas de madera orientadas, unidas bajo alta presión y temperatura. El resultado es un tablero con un **mejor comportamiento ante dilataciones o esfuerzos en diferentes direcciones que los tableros contrachapados o aglomerados**.

Entre sus principales características destacan:

- GRAN CAPACIDAD DE CARGA Y LIGEREZA
- BUENA ESTABILIDAD DIMENSIONAL Y LARGA DURABILIDAD EN AMBIENTES HÚMEDOS
- EXCELENTE RESISTENCIA A LA ROTURA Y DELAMINADO (Considerado madera maciza por las Euroclases)

Por todo ello, suponen una **mejor y económica alternativa**, que en gran medida **ha reemplazado al tablero contrachapado y aglomerado** en la construcción en Europa y EEUU.

Los tableros **OSB de Onduline®** se presentan en las siguientes dimensiones y formatos:

LARGO (mm)	ANCHO (mm)	ESPESOR (mm)	TIPO DE UNIÓN
2500	1250	12 / 18	Sin encaje
2500	625	12 / 18	Macho - Hembra



APLICACIONES Y CARACTERÍSTICAS

Los tableros OSB de Onduline® son **idóneos para la rehabilitación** de cubiertas inclinadas gracias a su **ligereza**, buena estabilidad dimensional, **capacidad de carga y alta resistencia en ambientes húmedos**.

Cabe destacar su uso en la rehabilitación de tejados antiguos de madera, ya que permite **mantener el entramado original**, muchas veces irregular, **colocándose directamente** sobre este proporcionando un **soporte ligero y resistente más duradero que los utilizados habitualmente**.

Si el OSB se protege con **Onduline® Bajo Teja**, garantizamos su **impermeabilización y ventilación**, alargando la vida del tejado y del tablero **OSB**.

En combinación con **ONDUVILLA®**, es un sistema **ECONÓMICO** (rápido y sin tejas), **MUY LIGERO** (15 kg/m²), **DURADERO** y con un **GRAN ATRACTIVO ESTÉTICO** (producto único de su categoría).

APLICACIONES:

- Formación de **cubiertas ligeras y económicas sobre cualquier tipo de estructura**.
- **Rehabilitación de tejados antiguos de madera, evitando sobrecargar estructura**.
- En **nuevas construcciones económicas** tanto con estructura de madera como metálica.
- Formación de **paneles sándwich in situ** de mejor rendimiento que con los tableros tradicionales.



Sistema OSB + Onduline® Bajo Teja (con aislamiento)



Sistema OSB + ONDUVILLA®



Aplicación sobre entramado antiguo de madera



Aplicación sobre estructura metálica

INSTALACIÓN

Los tableros OSB de Onduline® se pueden cortar, taladrar, perforar o clavar utilizando cualquier herramienta habitual en los trabajos con madera. A diferencia del contrachapado, el OSB está **libre de nudos, grietas y puntos débiles** en su capa interior, pudiendo ser perforado cerca de los bordes sin agrietarse.

Los tableros OSB deberán colocarse siempre con la **parte longitudinal perpendicular a los apoyos**, fijándose a estos de forma mecánica (**mínimo 3 fijaciones por apoyo**) con la tornillería adecuada al tipo de estructura (tirafondos para madera o tornillos auto-roscantes más arandela para metal). Las fijaciones se dispondrán con una separación mínima de **20 mm del borde del tablero** y se deberá contemplar una dilatación mínima de 3 mm en todo el perímetro del tablero.

La instalación de las placas **Onduline® Bajo Teja**, recomendable para una **mayor durabilidad del tejado**, se hará según lo indicado en su manual de instalación, apartado soportes de madera.

Igualmente, la instalación de las tejas **ONDUVILLA®** se realizará según las indicaciones de su propio catálogo.

Habrà que tener en cuenta el número de apoyos por tablero OSB en función de las cargas admisibles tal y como se indica en el siguiente cuadro de cargas:

SEPARACIÓN ENTRE APOYOS (mm)	CARGA ADMISIBLE (Kg/m ²)	
	OSB 12 mm	OSB 18 mm
1.250 (3 apoyos)	-	-
834 (4 apoyos)	50	200
625 (5 apoyos)	130	500
500 (6 apoyos)	300	-
417 (7 apoyos)	500	-

UN TEJADO LIGERO, MUY DURADERO, IMPERMEABILIZADO Y VENTILADO EN 2 O 3 PASOS:

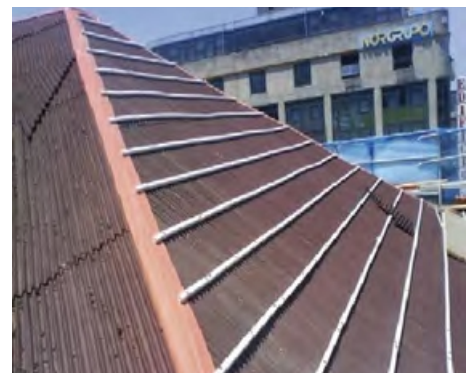
1. Instalación de tableros **OSB Onduline®** directamente sobre la estructura.
2. Instalación de placas **Onduline® Bajo Teja** o tejas **ONDUVILLA®**.
3. Colocación de tejas o pizarra (solo con **Sistema OSB + Onduline® Bajo Teja**)



1º Retirar teja y revisar estructura



2º Instalar tableros OSB Onduline®



3º Instalar placas Onduline® Bajo Teja

TRANSPORTE Y MANIPULACIÓN

Durante el transporte de los tableros OSB de Onduline® se deben de **proteger los cantos para evitar que penetre agua** en el tablero. Estos deben **asentarse sobre durmientes o tacos** de la misma altura en número adecuado y a **una distancia máxima de 400 mm**.

Se debe **evitar el contacto directo con el suelo** y siempre que se almacenen en el exterior, se deberán **tapar con una lona impermeable** y mantenerlos ventilados.

Antes de proceder a su instalación, es recomendable que los tableros estén almacenados durante un mínimo de 48 horas en su lugar de destino para su acondicionamiento.

El nivel de humedad del tablero debe ser similar al de las condiciones ambientales del lugar donde se vaya a emplear.

REFERENCIA	Nº TABLEROS / PALÉ	M ² /PALÉ
2500x1250 Sin Machihembrar 12 mm	59	184,375
2500x1250 Sin Machihembrar 18 mm	39	121,875
2500x625 Machihembrado 12 mm	59	92,1875
2500x625 Machihembrado 18 mm	39	60,9375

En Onduline® disponemos de dos vías de comunicación directa con el servicio técnico. A través de ellas atendemos de forma totalmente personalizada cualquier tipo de consulta, recogemos solicitudes de información e incluso las sugerencias que nos quiera aportar.

LÍNEA DIRECTA Dpto. TÉCNICO **Onduline®**

946 361 865

tecnico-onduline@onduline.es

INFÓRMESE

www.onduline.es



Las soluciones Onduline® de impermeabilización y aislamiento para un proyecto perfecto



Empresa certificada
según norma ISO 9001 e ISO 14001

IMPERMEABILIZACIÓN DE CUBIERTAS DE TEJA

ONDULINE® BAJO TEJA

El mejor sistema de impermeabilización para cualquier tejado.



AISLAMIENTO Y ACABADO INTERIOR DE CUBIERTA

PANEL SÁNDWICH ONDUTHERM

Sistema de cubierta ligera, aislada y acabada.



IMPERMEABILIZACIÓN DE CUBIERTAS Y FACHADAS

ONDUCOBER

Placas para la impermeabilización y acabado de cubiertas y paramentos.



IMPERMEABILIZACIÓN Y ACABADO ESTÉTICO

ONDUVILLA®

Teja asfáltica de impermeabilización y atractivo acabado estético.



COBERTURAS Y CERRAMIENTOS PLÁSTICOS

ONDULINE® PLÁSTICOS

Sistemas plásticos para cubiertas, fachadas y sobrecubiertas (Everisol).



REHABILITACIÓN INTEGRAL DE TEJADOS

SISTEMAS LIGEROS DE REHABILITACIÓN

Sistemas de cubierta ligeros y económicos.



TÉGOLA ASFÁLTICA IMPERMEABLE

BARDOLINE

Tégola asfáltica para la impermeabilización y acabado de cubiertas.



PROTECCIÓN DE MUROS

FONDALINE

Protección para estructuras enterradas y construcciones metálicas.



Onduline®

Materiales de Construcción, S.A. · Polígono Industrial El Campillo
Apartado 25 · 48500 Gallarta (Vizcaya) · Tfno: 94 636 94 44 · Fax:94 636 91 03 · Pedidos: comercial-onduline@onduline.es

Línea directa Dpto. TÉCNICO
946 361 865
tecnico-onduline@onduline.es